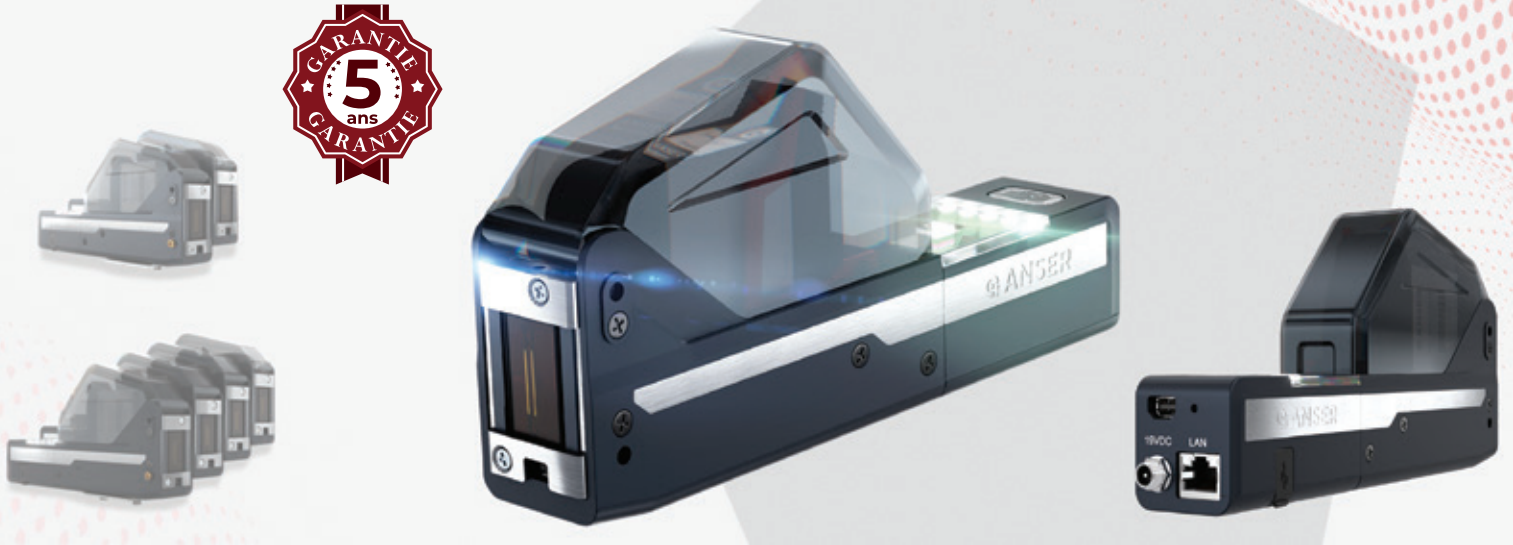


ANSER Smart PrintHead

Module d'impression autonome ou connecté

Un design innovant aux possibilités infinies !



Avec l'imprimante **SPH**, le codage par jet d'encre thermique industriel entre dans une nouvelle dimension toujours plus flexible et évolutive pour s'adapter aux besoins des industries : du fonctionnement simple et autonome aux lignes de productions les plus automatisées et sécurisées.

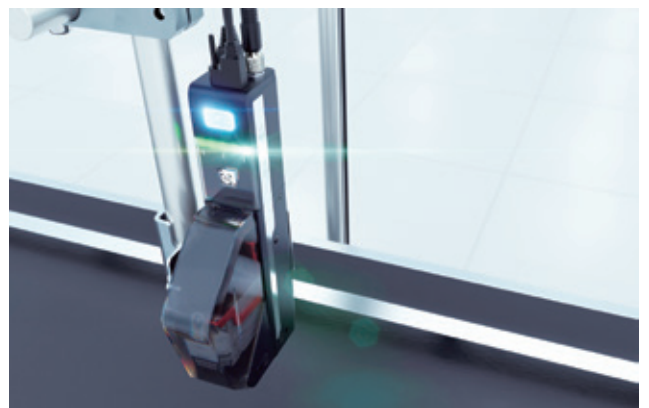
SPH = Compacte et polyvalente

Module ultra fin pour un faible encombrement permettant d'accueillir des cartouches ½" ou 1" pour encore plus de polyvalence grâce à la très large gamme d'encre Anser.



SPH = Codage facile

Dotée d'une interface de commande opérateur simplifiée, pour réduire les temps d'apprentissage utilisateurs, les erreurs de configurations et éviter les arrêts de production indésirables.



Le codeur Anser **SPH**, est équipé des meilleures fonctionnalités de sa génération tout en restant simple d'utilisation et performant. Il répondra à tous les besoins d'intégration sur les lignes de production des plus simples aux plus exigeantes.

SPH = Flexible et extensible

Jusqu'à 4 modules cumulables pour des hauteurs d'impression jusqu'à 10cm de hauteur ou 32 modules en réseau LAN pour toujours plus d'applications possibles.



SPH = Connectée à l'industrie 4.0

- Réception de données via TCP/IP-UDP ou RS-485
- Driver compatible avec logiciel **NiceLabel®**
- Pilotage et **prise en main à distance** depuis navigateur web PC ou smartphone
- Contrôle centralisé et surveillance en temps réel avec **Anser Xconnect**



Caractéristiques techniques

ANSER SPH :

- Ports et E/S : Port USB 2.0 – RJ45 – port mini DP vers DB9 (photocellule/encodeur)
- Protocole de communication Modbus TCP IP / UDP, Modbus RTU 485
- Dimensions & poids : 204,5 x 73,3 x 38,5 mm 320g
- Alimentation : 100-240VAC 50Hz – 60W
- Température de fonctionnement : 0°C à 40°C
- Garantie 5 ans

Fonctions d'impression :

- Données fixes : textes alphanumérique, logos, graphismes
- Données variables : Données externes, compteurs, horodatage, dates d'expiration
- Code-barres, QR Codes, GS1, etc ...
- Police de caractères True Type + police Windows®

Têtes d'impression :

- Technologie à jet d'encre thermique haute résolution
- Cartouches d'encre avec tête d'impression intégrée
- 2 modèles de têtes d'impression pour cartouches de technologie HP® et IUT®
- Résolution maximale 600x600 DPI
- Hauteur d'impression en simple tête :
12,7 mm (1/2 pouce) ou 25.4 mm (1 pouce)
- Hauteur d'impression en double tête :
2x12,7 mm soit 25 mm
2x25,4 mm soit 50 mm
- Hauteur d'impression en cumul de 4 têtes :
4x12,7 mm soit 50 mm
4x25,4 mm soit 100 mm
- Distance d'impression maxi : 6 mm
- Vitesse d'impression :
- 30 m/min à 600 DPI
- 300 m/min à 60 DPI

